



MINIMAL

GARDEN

S/S 2025

SABRINA OLMO

Minimal Garden rappresenta una semplicità naturale, leggerezza e luminosità. la collezione è caratterizzata da sovrapposizioni e semitrasparenze con abbinamenti di colori contrastanti tra loro ma caratterizzati da armonia. elementi della natura come i fiori sono presenti in stampe e manipolazioni. i volumi sono scultorei ma non stravaganti.



SILHOUETTE SIRENA



Il design è un'arte che si nutre della natura e della cultura. È un'arte che si evolve e si trasforma, che si adatta ai tempi e ai luoghi. È un'arte che si esprime attraverso la forma e il colore, che si comunica attraverso il suono e il movimento. È un'arte che si vive e si sente, che si ama e si rispetta. È un'arte che ci rende più umani e più felici.

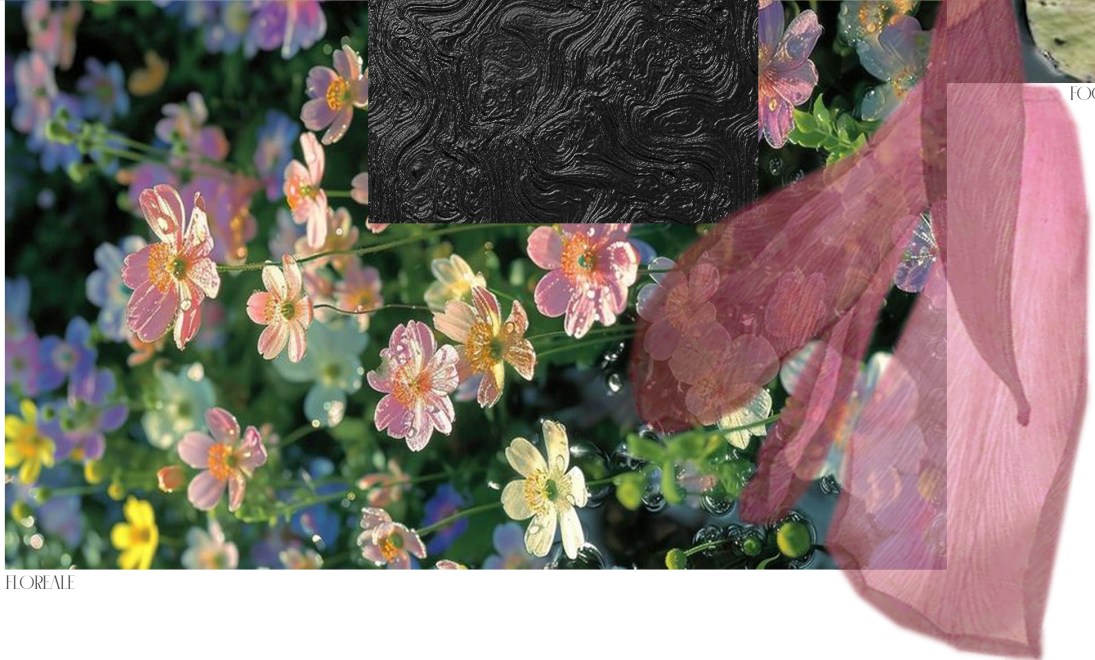
DRAPPEGGIO

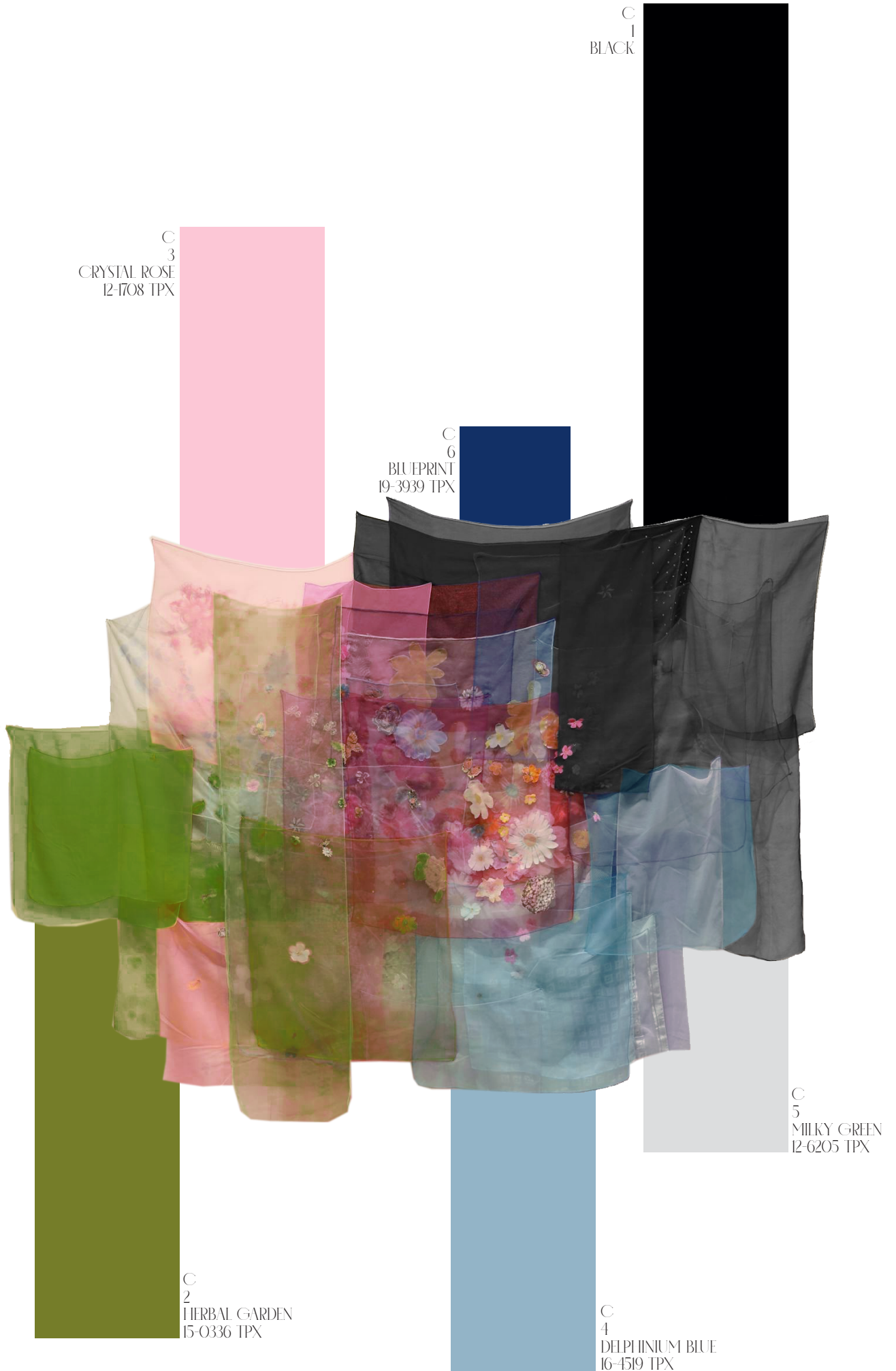
IMPUNTA



FOGLIA

FIORALE





C  
1  
BLACK

C  
3  
CRYSTAL ROSE  
12-1708 TPX

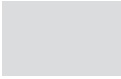
C  
6  
BLUEPRINT  
19-3939 TPX

C  
5  
MILKY GREEN  
12-6205 TPX

C  
2  
HERBAL GARDEN  
15-0336 TPX

C  
4  
DELPHINIUM BLUE  
16-4519 TPX

T1  
CREPE GEORGETTE  
C5



T2  
CREPE SATINE  
C2





T3  
ORGANZA  
C1



T4  
DEVORÉ  
FANTASIA


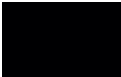
T5  
TAFFETÀ  
C1 - C3

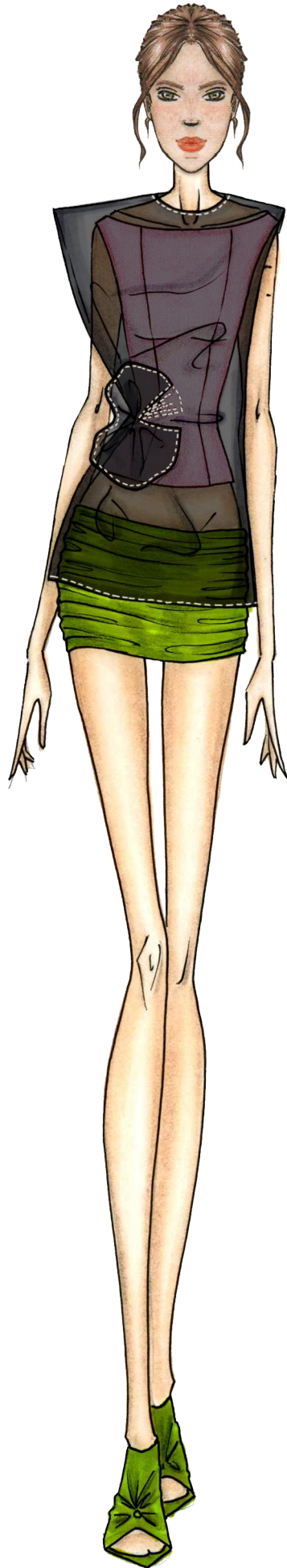


T6  
METALLIZZATO  
C3



T7  
DUCHESSA  
C1 - C4

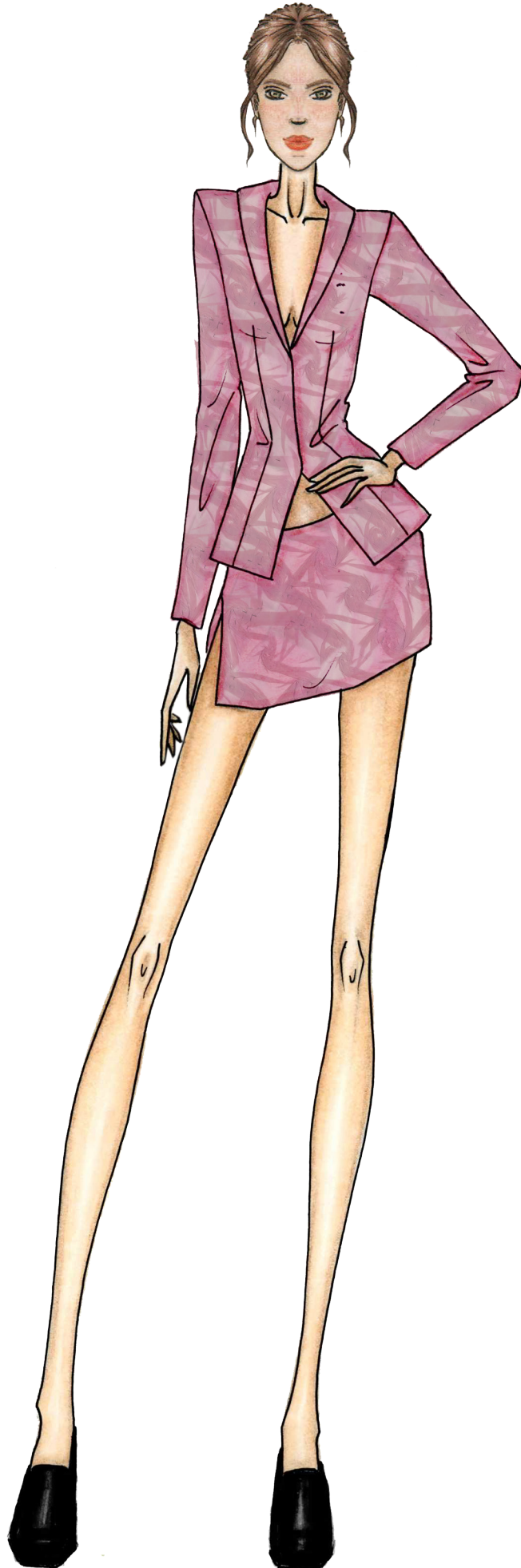


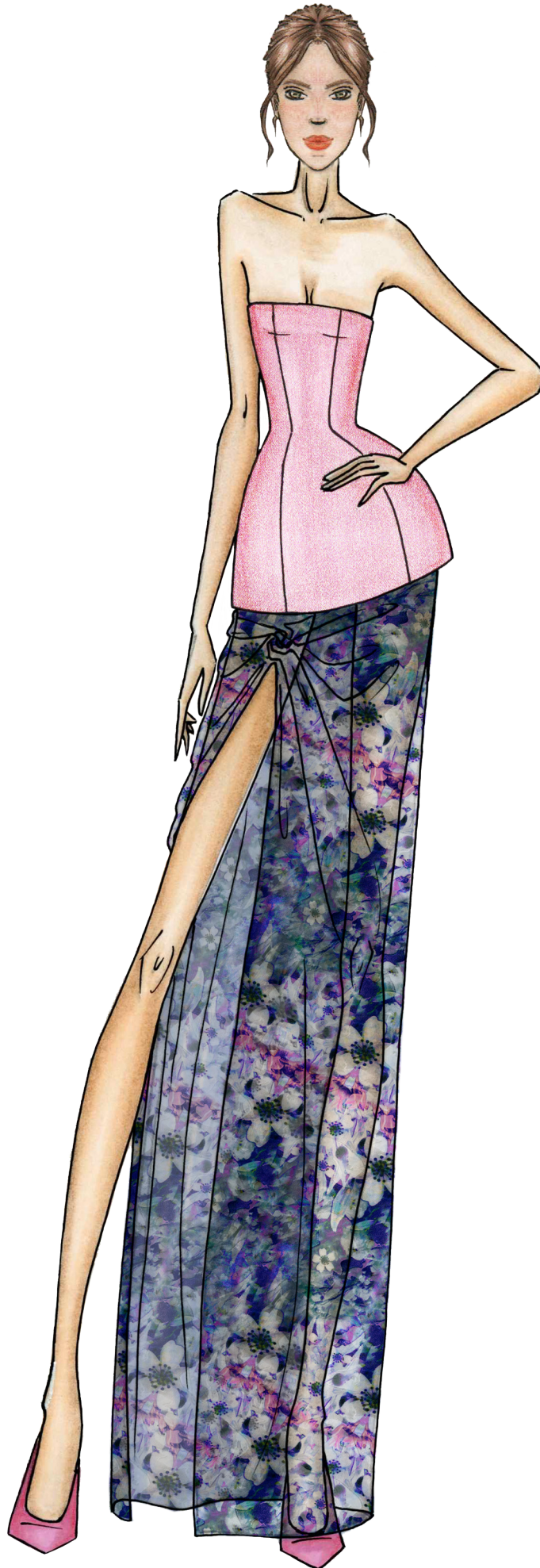


























OUTFIT 1

OUTFIT 2

OUTFIT 3

OUTFIT 4

OUTFIT 5

OUTFIT 6

OUTFIT 7

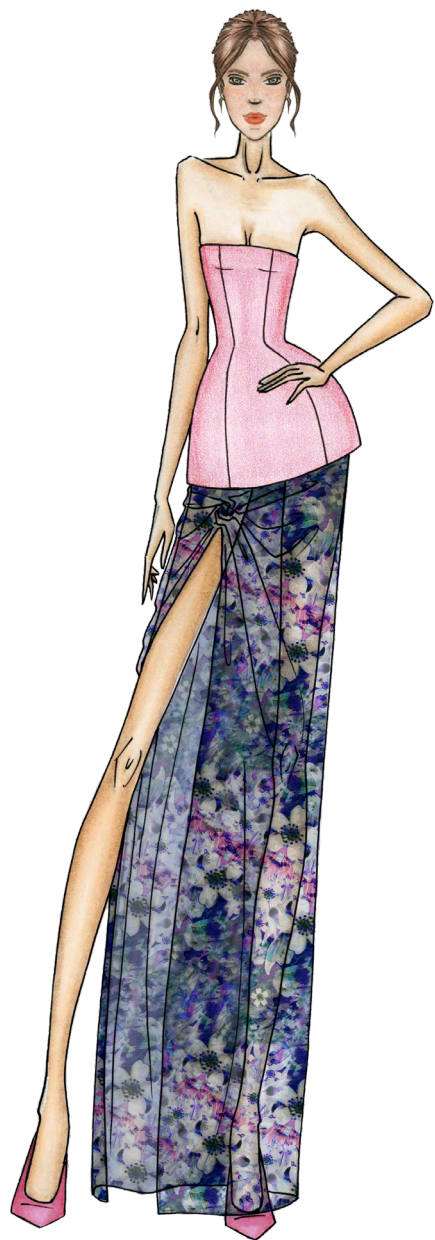
OUTFIT 8

OUTFIT 9

OUTFIT 10

OUTFIT 11

OUTFIT 12



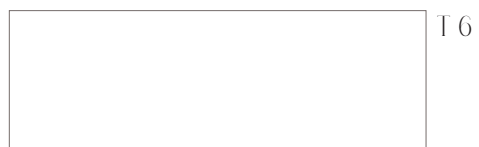
outfit 6



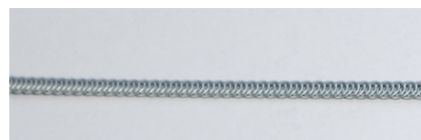
T 4



C3



T 6



STECCHIE



ZIP INVISIBILE



DV

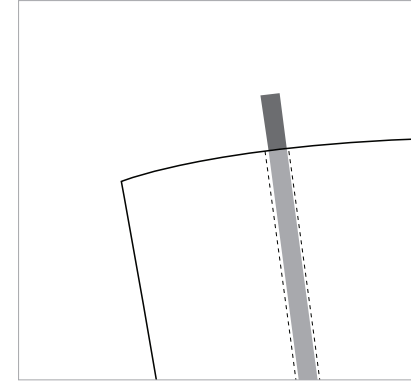


DF

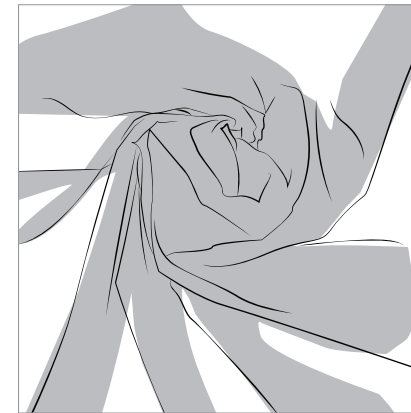
Abito lungo con corpetto rigido sovrapposto alla gonna; il corpetto è realizzato in tessuto metallizzato rosa, arricchito e sostenuto da stecche di metallo modellate fermate da impunture visibili dall'esterno. l'abito tecnico, ha gonna svasata con spacco decorato al vertice dal drappeggio pressato (m1) che dona maggiore movimento al tutto; chiusura con cerniera invisibile sul centro dietro.



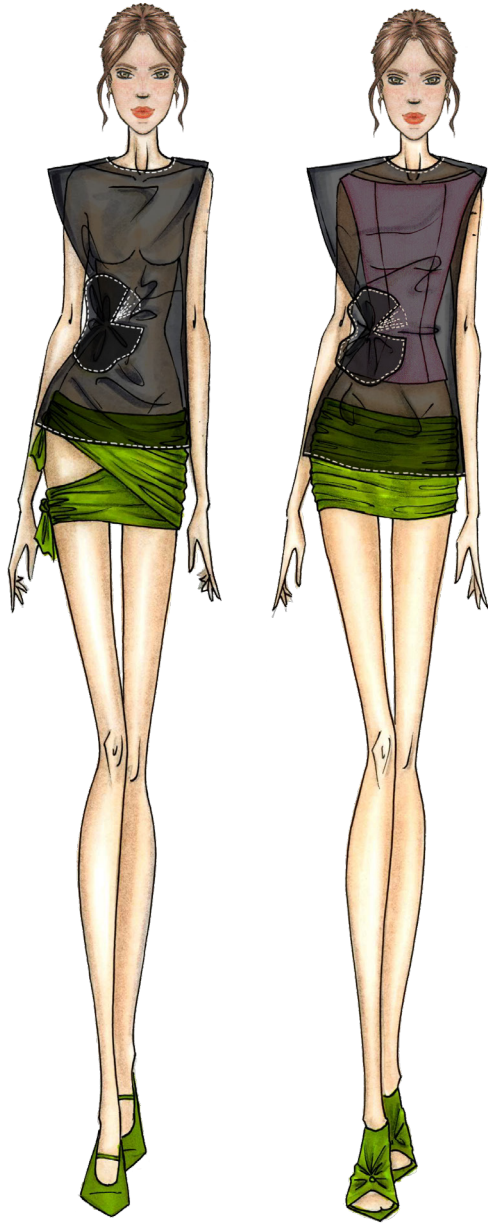
abito con gonna lunga inferiore attaccato e cucito sotto e insieme al corpetto



corpetto con stecche inserite tra il tessuto principale e la fodera, fermate da impunture visibili dal diritto

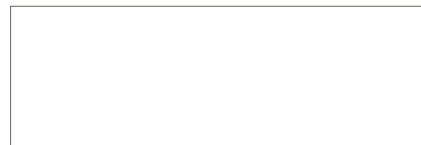


manipolazione I  
drappeggio pressato, posizionato sopra allo spacco ad altezza cavallo



outfit 10

outfit 1



T 2



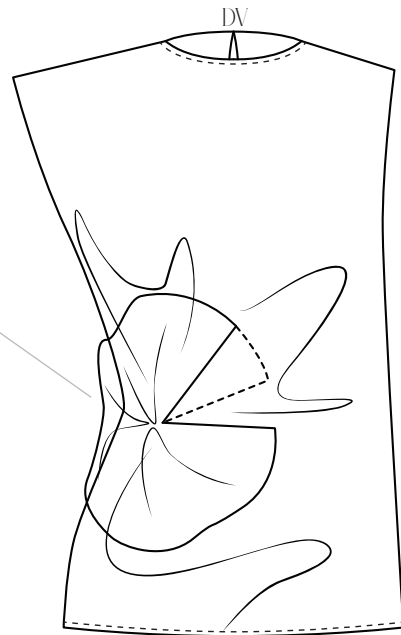
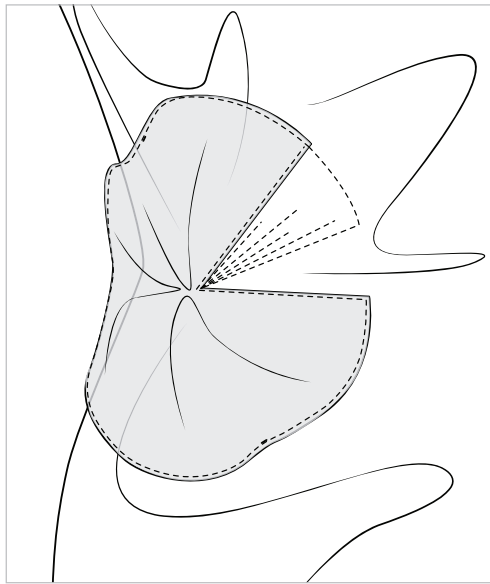
Cl

gancio metallo



Maglia asimmetrica e senza maniche lunga fino al bacino. possiede spalline larghe: sinistra piu stretta della destra. ha linea abbastanza ampia: il punto vita è segnato solo sul lato destro grazie alla foglia decorativa (m2) impunturata. l'intero capo è realizzato in organza di seta nera.  
 apertura sul centro dietro dalla scollatura:  
 chiusura con gancetto in metallo.

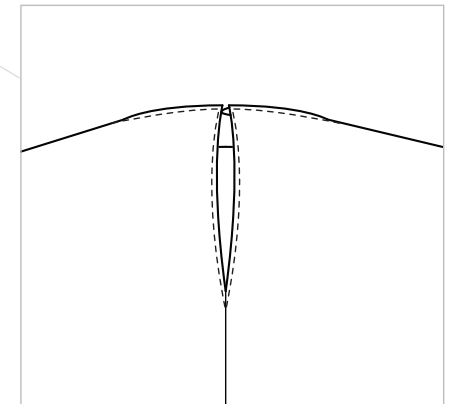
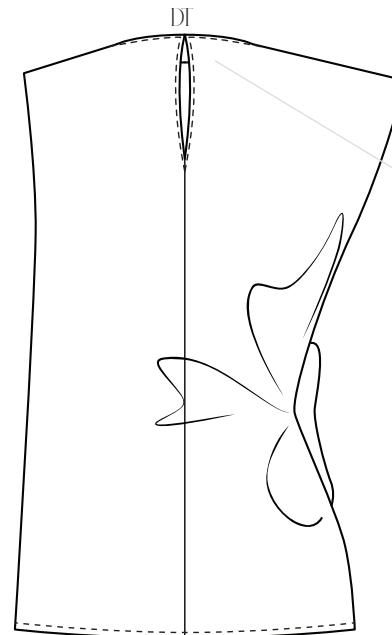
M2



SPALLE

VITA

BACINO





outfit 3

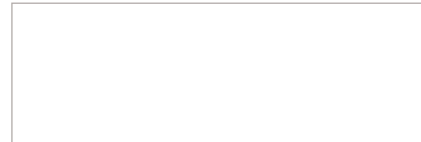


descrizione

Pantalone dritto e rigido, realizzato in duchesse nero e lungo fino alla caviglia. possiede due tagli verticali che percorrono tutto il capo sia sul davanti che sul dietro. la chiusura del pantalone sul centro davanti, data da una zip invisibile, è coperta dalla porzione di tessuto a triangolo che si sovrappone da destra a sinistra e fissata tramite un bottone e asola.



CI



T 7



zip invisibile

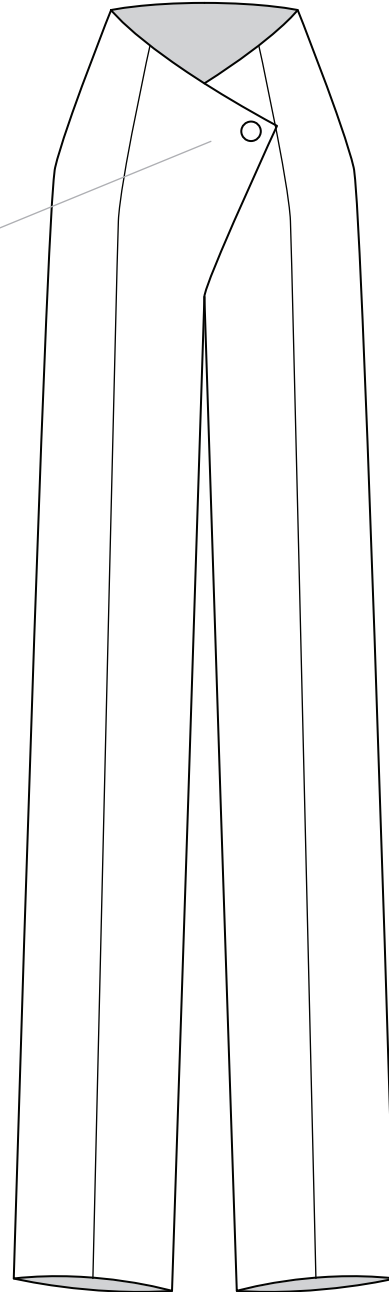


bottone

DV



chiusura nascosta con cerniera e bottone che blocca  
la porzione di tessuto sovrapposta



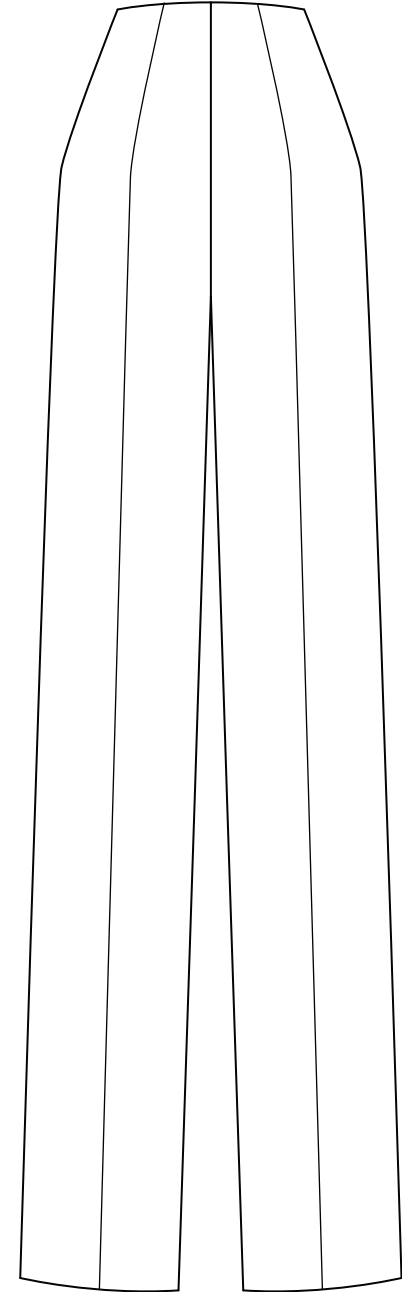
VITA

BACINO

GINOCCHIO

TERRA

DT

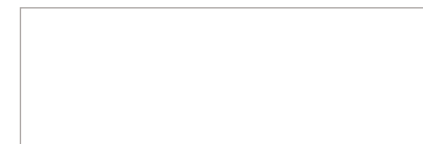




outfit 10



C2

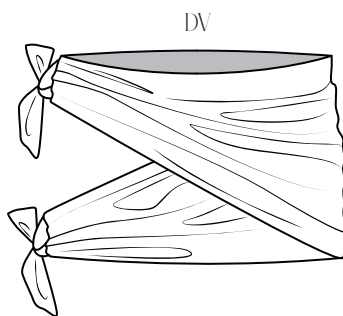


T 2

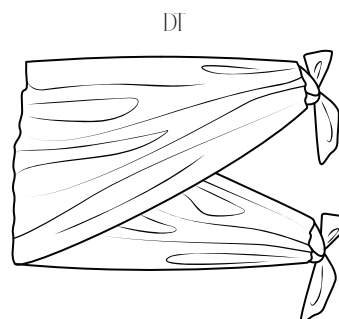
descrizione

Minigonna asimmetrica che parte sopra al bacino, drappeggiata, arricciata ai fianchi. sul fianco destro sono applicati a mano due nodi che segnano i punti più stretti delle due fasce. l'intero capo è in crepe satin verde. non presenta chiusure.

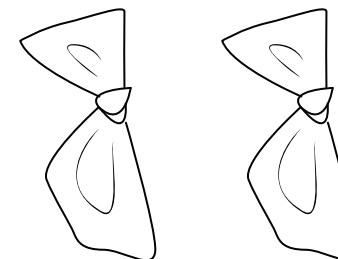
Base gonna arricciata sui fianchi con 2 nodi applicati a mano separatamente dalla stessa

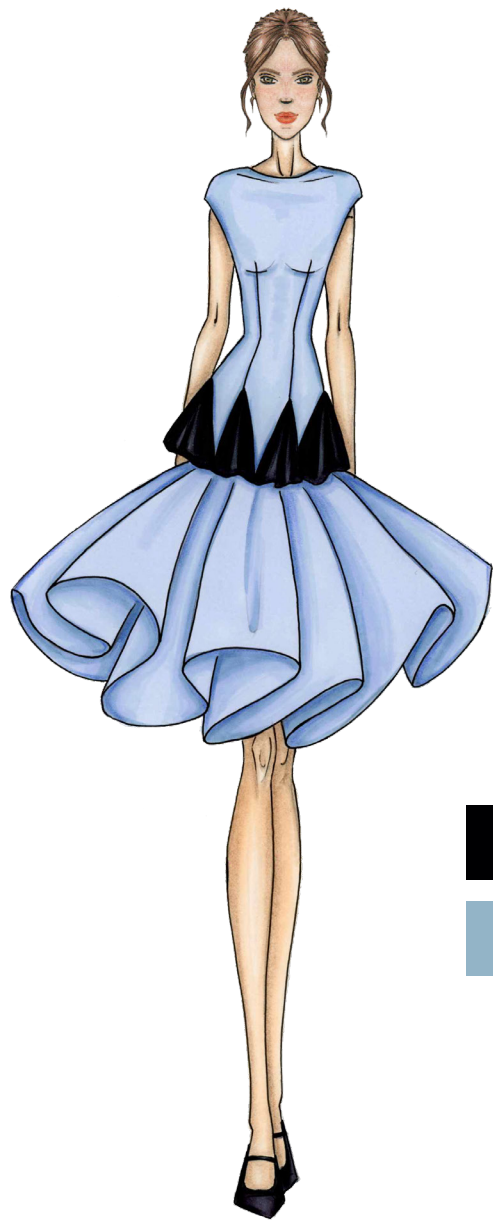


DV

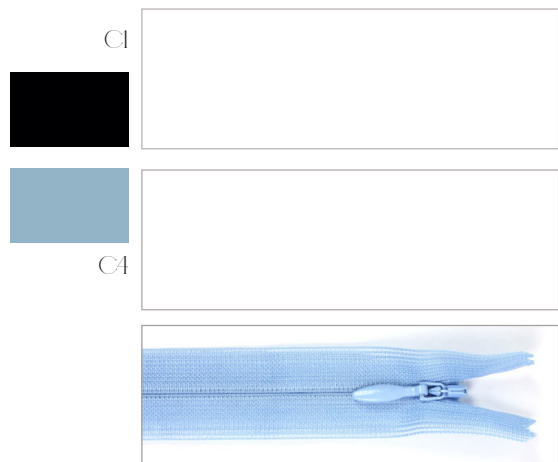
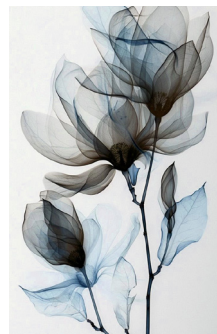


DI

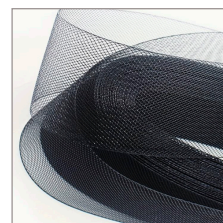




outfit 4



T 7



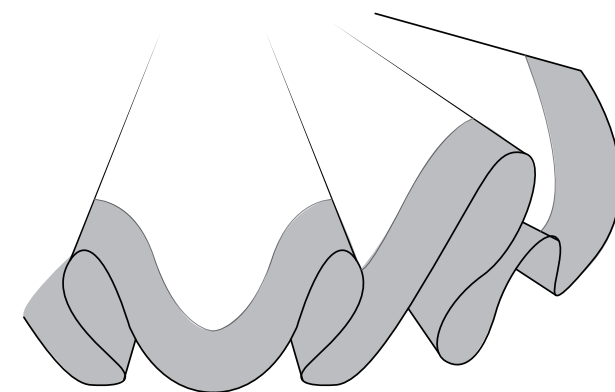
rinforzo

T 7

zip invisibile

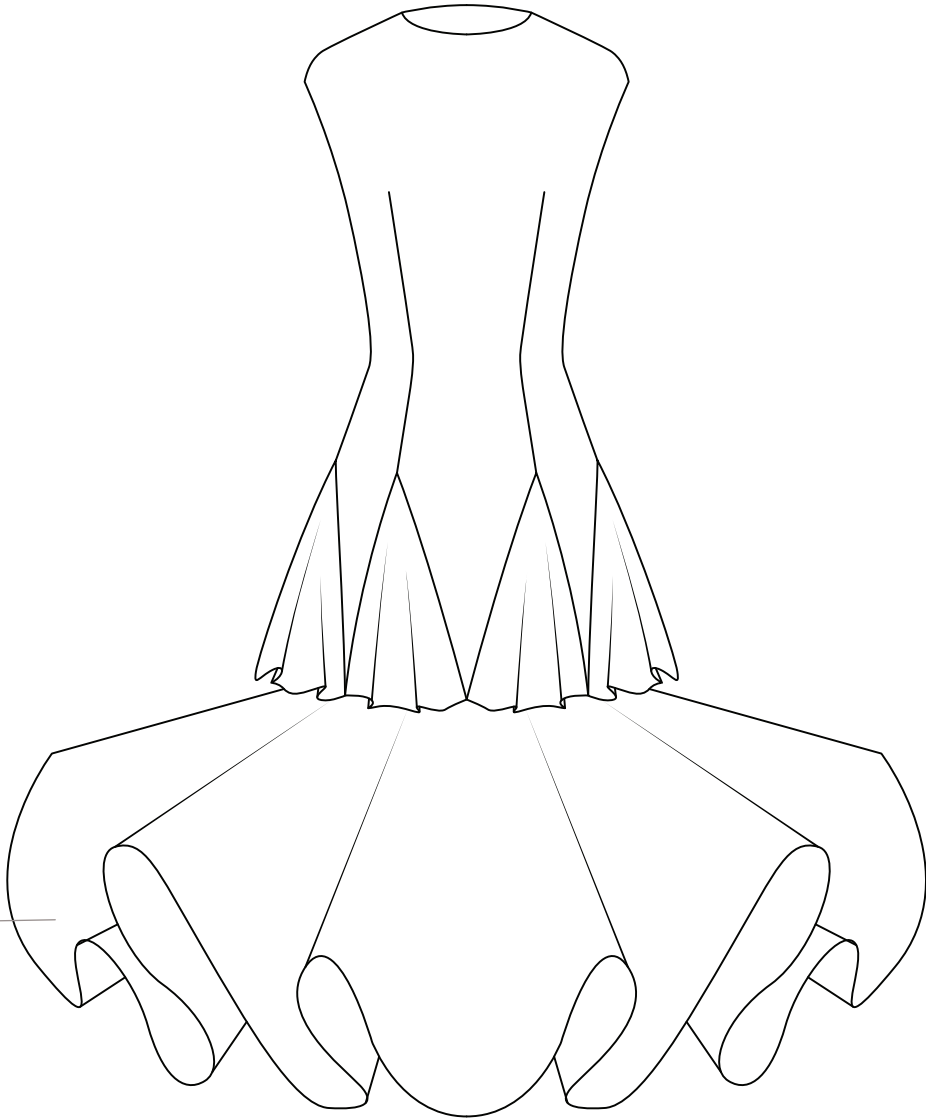
descrizione

Abito simmetrico lungo fino al ginocchio. la parte del corpetto con scollo a giro e spalle large modellate è aderente e ha le pens classiche verticali che partono dal seno; a livello del bacino il corpetto è caratterizzato da inserti di tessuto a triangolo svasati in tessuto di colore contrastante, che donano ampiezza e movimento. sotto a essi parte la gonna molto voluminosa all'orlo e che è sostenuta dal rinforzo interno come da piano tecnico. l'intero abito è realizzato in raso duchesse nero e azzurro. la chiusura con cerniera invisibile è posizionata sul centro dietro.

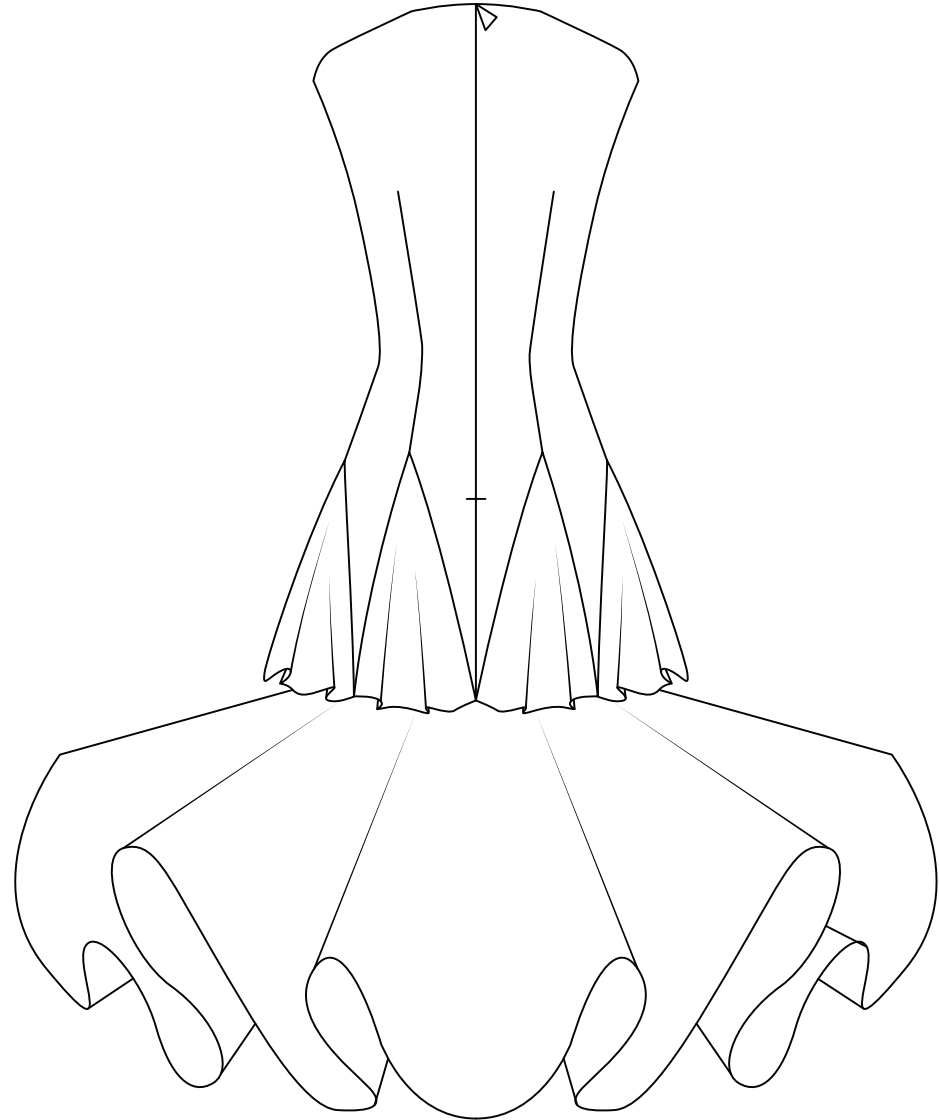


rinforzo all'orlo per mantenere ampio il volume

DV



DI





outfit 7



T 7

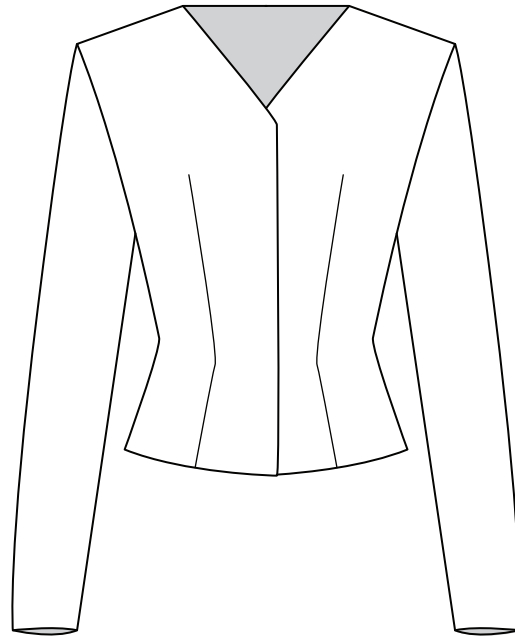


zip invisibile

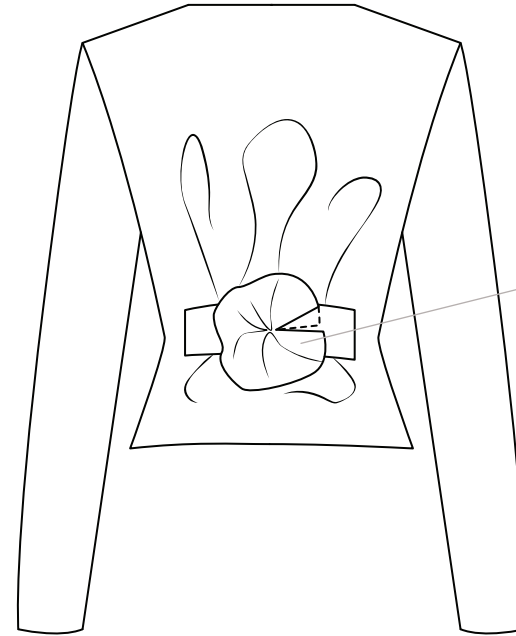
descrizione

Giacca monopetto in raso duchesse nero con scollo a V, chiusura con zip invisibile nascosta dal piccolo sormonto. è aderente grazie alle pens classiche sul davanti. La parte posteriore è resa aderente grazie alla presenza di una piccola fascia orizzontale posizionata a livello vita (a simulare un martingala) e arricchito dalla foglia di tessuto M 2. Ha maniche lunghe e spalle rigide. l'intero capo è foderato.

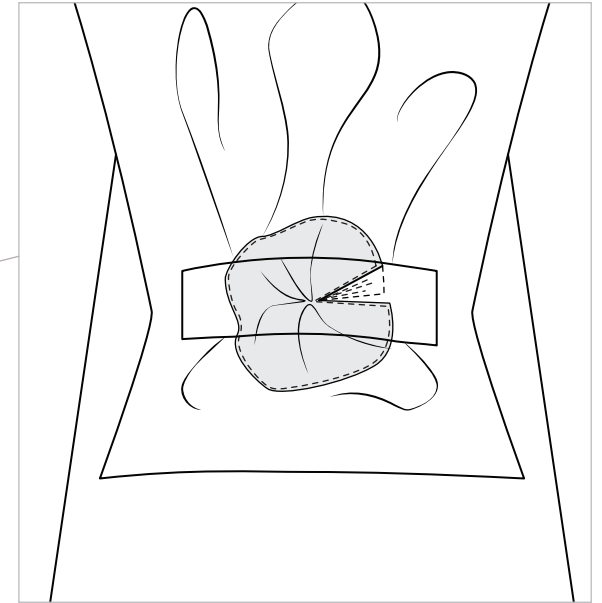
DV



DI



M 2

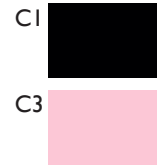


M I

drappeggio circolare in diverse direzioni, pressato e irrigidito

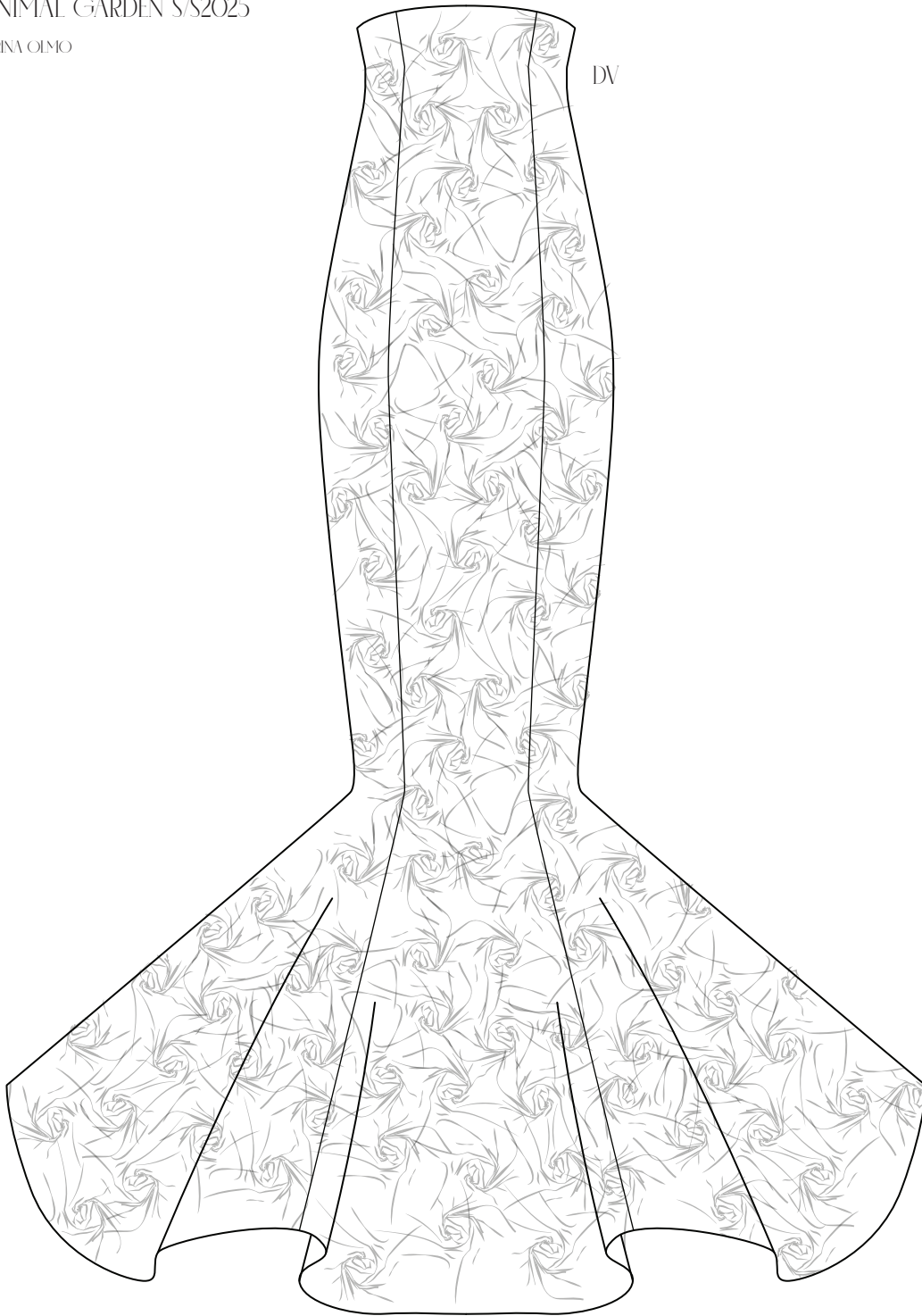


T 5

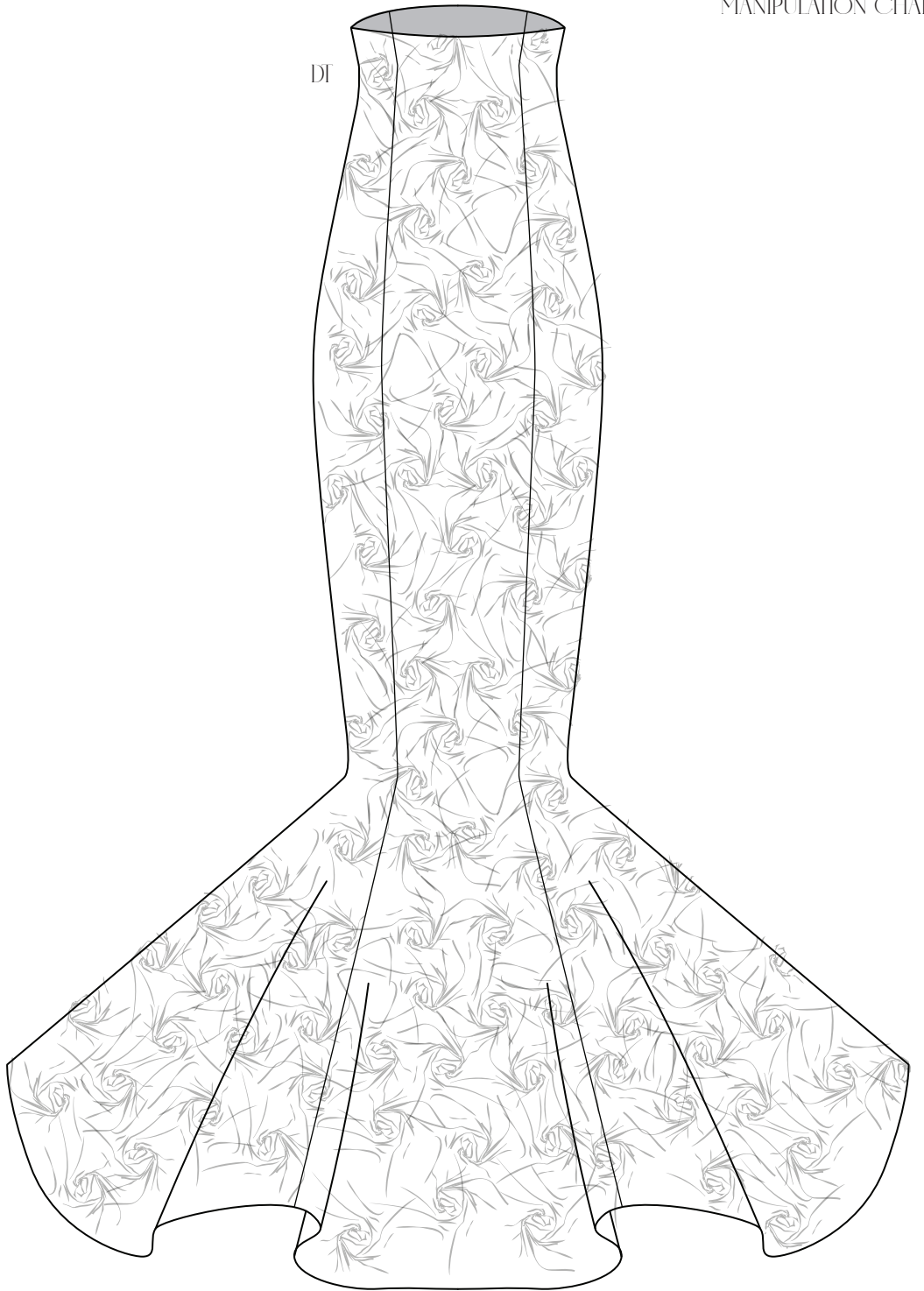


outfit 12

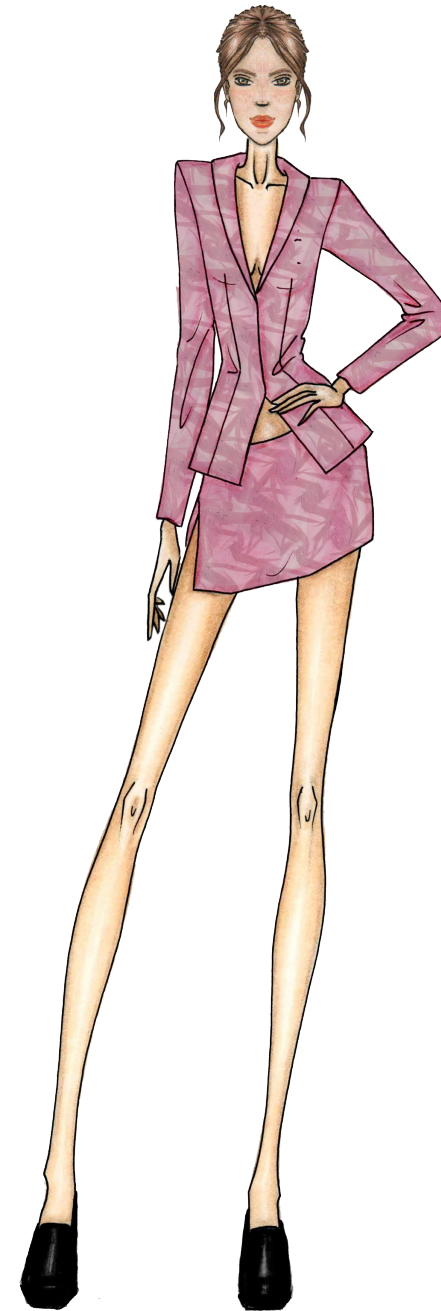
DV



DI



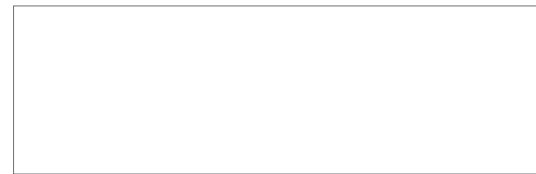
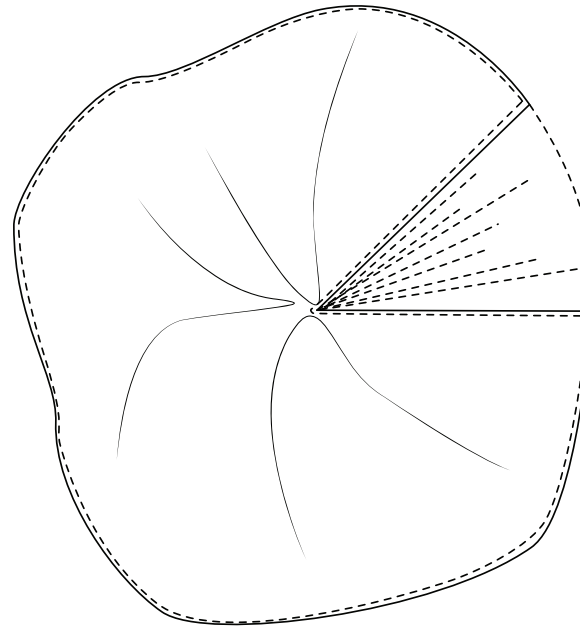
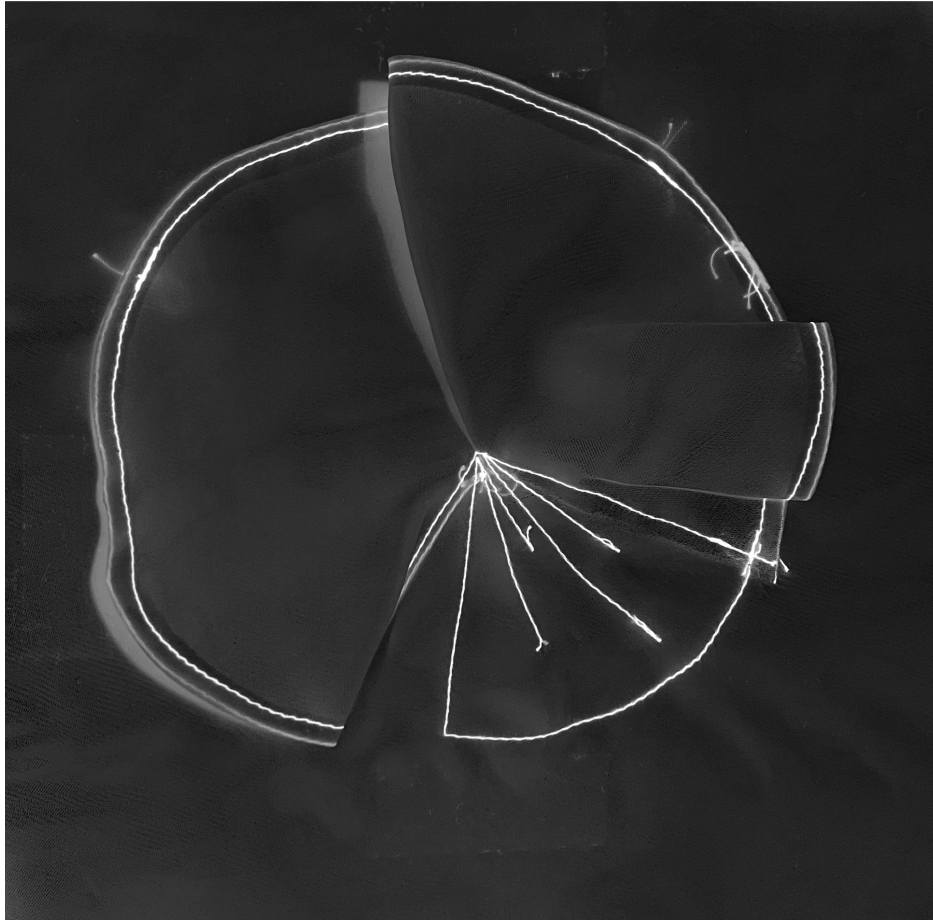
VARIANTE IN ROSA



outfit 5

M 2

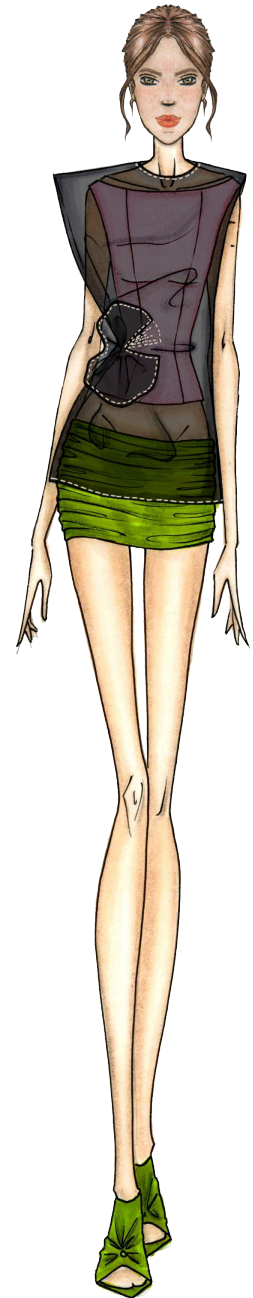
“foglia” in tessuto dopiato e impunturato con filato in contrasto di colore (bianco-nero)  
fissata al tessuto della maglia attraverso 3 punti a mano  
disposti lungo il bordo.



T 3

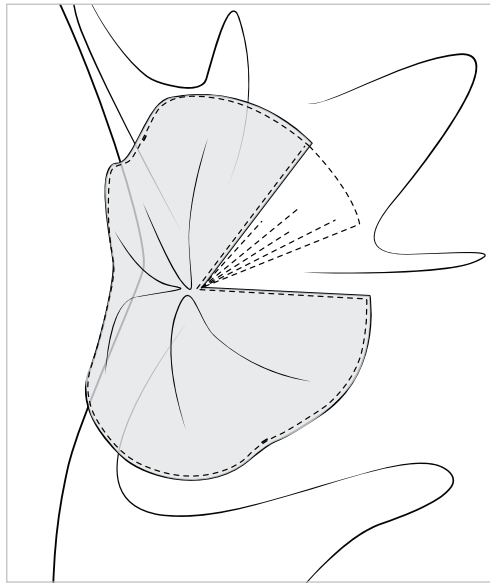


filato  
bianco

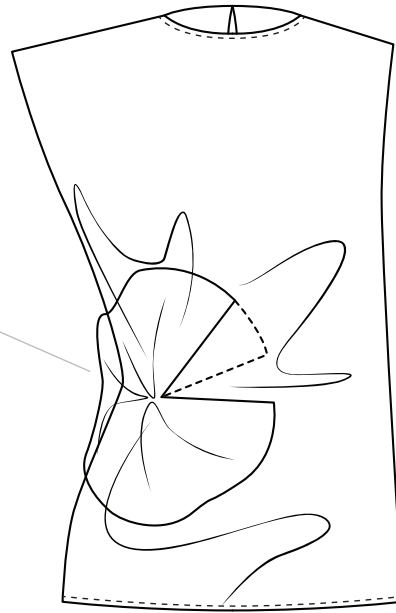


outfit I

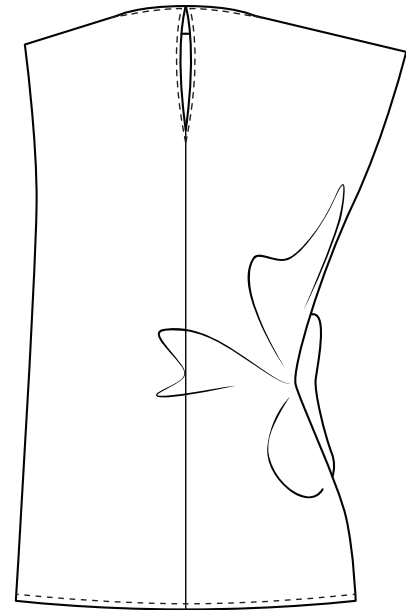
M2



DV



DT





anthony meier artist, [online], available at: <https://www.anthonymeier.com/artists/wijm-hodges> [1-06-2024]



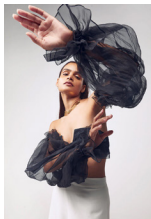
byron jorjorian fine art photography, [online] available at: <https://www.byronjorjorian.com/detail/5869.html>, [1-06-2024]



ozar\_shop, [online] available at: [https://www.instagram.com/ozar\\_shop/p/C6qVf8wtwcv/](https://www.instagram.com/ozar_shop/p/C6qVf8wtwcv/), [1-06-2024]



mara, pinterest, [online], available at: <https://it.pinterest.com/marapass2001/>, [1-06-2024]



Mannat Gupta, Fashion avenue magazine, [online] available at: <https://fashionavenuenews.wordpress.com/2021/12/20/the-merak-collection-fresh-fabulous/>, [1-06-2024]



valentino spring 2023 couture



Ysabel Lemay  
Unity, 2011, [online], available at: <https://www.artsy.net/artwork/ysabel-lemay-unity-2>, [1-06-2024]



valentino fall 2023 couture



yasmeen ghauri by Jacques Olivar, 1995, [online], available at: <https://it.pinterest.com/pin/262616221997613181/>, [1-06-2024]



balmain spring 2023 ready to wear



istockphotos, [online], available at: <https://www.istockphoto.com/it/foto/texture-marmorata-verde-brillante-sfondo-mix-colore-verde-giallo-gm849258208-139361055>, [1-06-2024]



miradakollektive, [online], available at: <https://www.instagram.com/miradakollektive/?locale=it>, [1-06-2024]



delpozo fall 2018 ready to wear



valentino fall 2024 ready to wear



balmain fall 2023 ready to wear



georges hobeika fall 2024