

# POINTED VICTORIANISM

F/W 2024

La collezione richiama i volumi degli abiti femminili tipici del 1800 reinterpretati con l'utilizzo delle forme geometriche tipiche degli anni 60. Elemento di ispirazione è il puntinismo rielaborato attraverso manipolazioni e stampe.

La tipica margherita di Mary Quant si trasforma in un ricamo che riporta agli antichi centrini dell'800.

Tutta la collezione contiene capi stratificati e abiti eleganti da sera. I colori sono accesi e contemporanei.





MARY  
QUANT



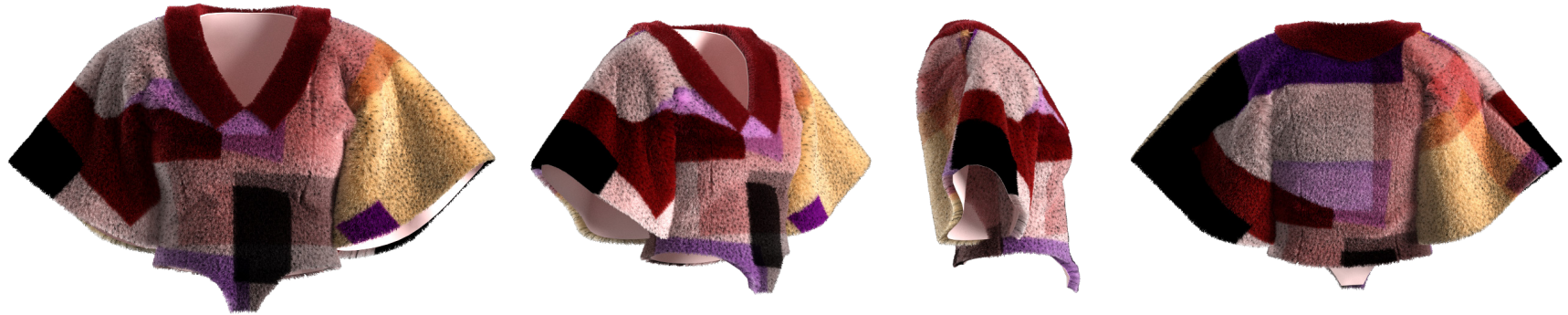
---

# OUTFIT 1



---

# OUTFIT 1

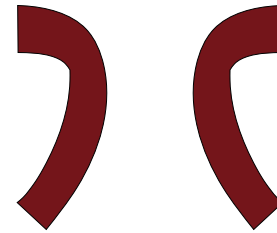
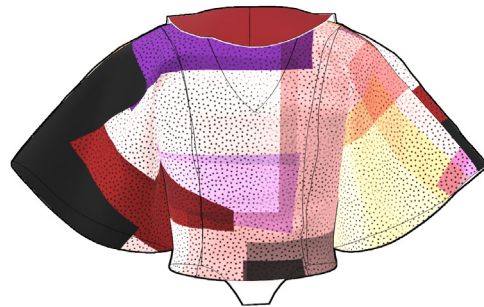


**TECHNICAL DRAWING**

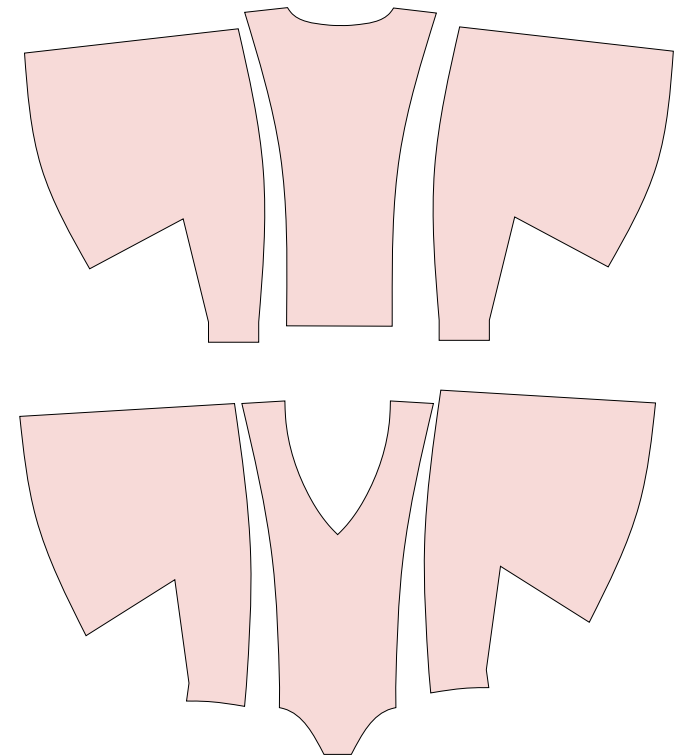
DV



DT



**2D PATTERN / CARTAMODELLO**



---

# OUTFIT 1



**TECHNICAL DRAWING**

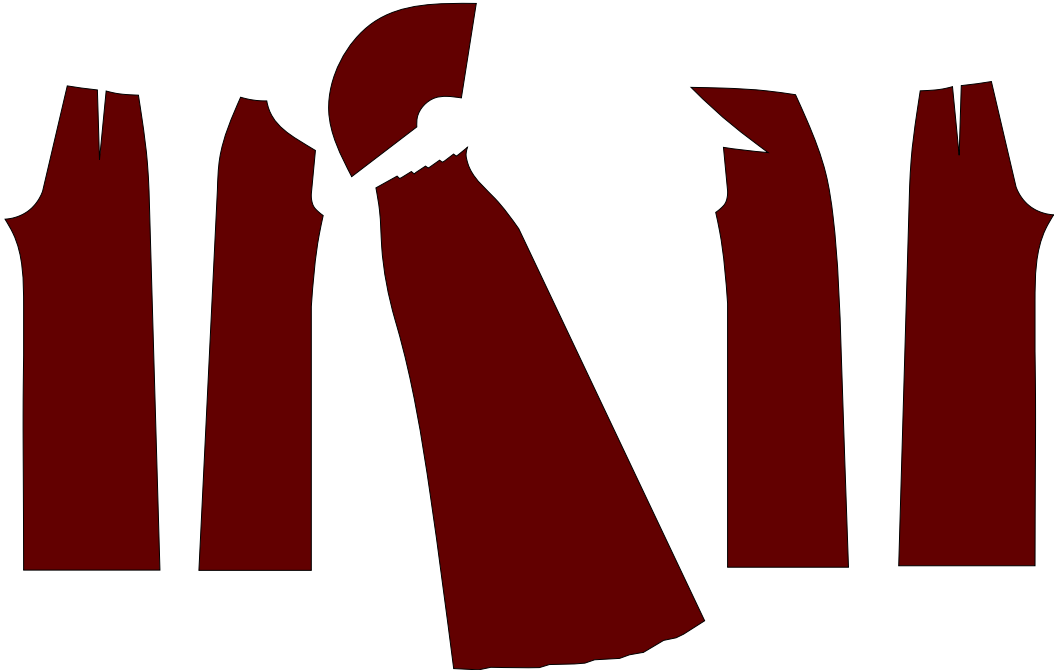
DV



DT



**2D PATTERN / CARTAMODELLO**



---

## OUTFIT 2



## 2D PATTERN / CARTAMODELLO

### TECHNICAL DRAWING

DV



DT

